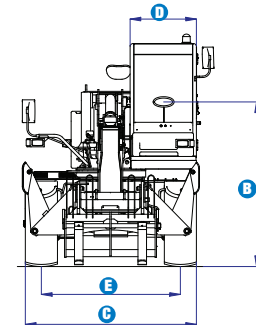
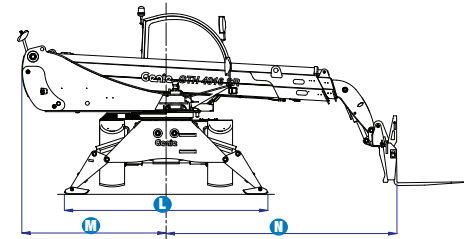
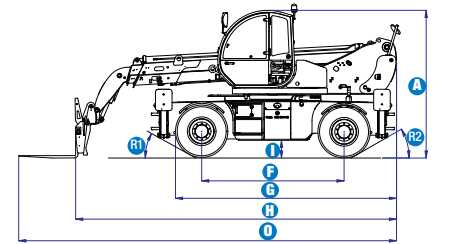


## Especificaciones técnicas

### MODELO **GTH™-4016 SR**

DIMENSIONES	
Altura de elevación máxima	15,42 m
Carga útil máxima	4 000 kg
Carga útil a la máxima altura	2 500 kg
Carga útil al máximo alcance	700 kg
Alcance horizontal máximo	13,35 m
Alcance a altura máxima	3,40 m
<b>A</b> Altura	2,99 m
<b>B</b> Altura hasta el volante	2,22 m
<b>C</b> Ancho	2,40 m
<b>D</b> Ancho interior cabina	0,93 m
<b>E</b> Vía	1,95 m
<b>F</b> Distancia entre ruedas	3,00 m
<b>G</b> Longitud -neumático frontal	4,66 m
<b>H</b> Longitud-soporte porta-horquillas	6,76 m
<b>I</b> Altura libre sobre el terreno	0,34 m
<b>L</b> Ancho máx con estabilizadores extendidos	3,60 m
<b>M</b> Balance Trasero	2,59 m
<b>N</b> Balance Delantero	4,17 m
<b>O</b> Longitud total	7,96 m
<b>R1</b> Angulo de entrada	33°
<b>R2</b> Angulo de salida	33°



### PRESTACIONES

Radio de giro int./ext.	(TBC)
Fuerza de penetración ( con pala 800L J 732)	5 900kg
Fuerza de arrastre al gancho ( con dinamómetro)*/**	7 000kg / 6 900kg
Velocidad de traslación (máx.)	35 km/h
Rotación de soporte porta horquillas	138°
Horquillas flotantes	L 1200 sección 120 x 50 mm
Neumáticos (DIN 70631)	18-19,5". PR16. 10 orificios
Velocidad de elevación y descenso**	14s / 9s
Velocidad salida/entrada telescópico**	28s / 22s

### POTENCIA

Motor	Perkins 1104 D-44T, T Diesel, 99 hp (74 kW), 4 cil.
-------	---

### CAPACIDAD DEPÓSITOS

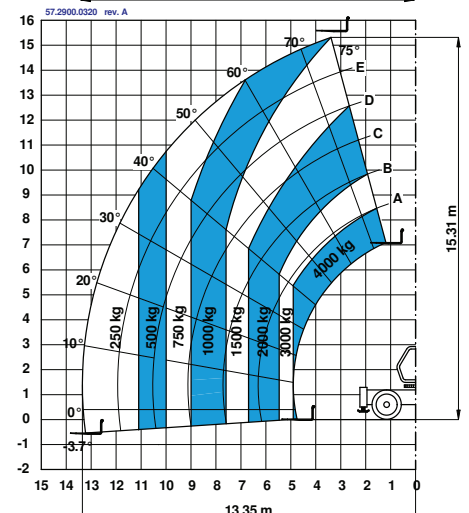
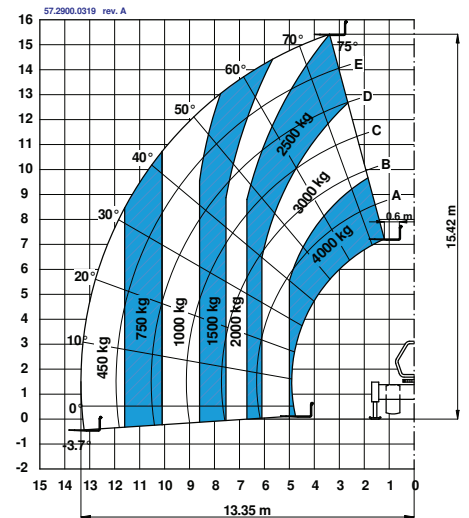
Gasolina	205 L
Aceite Motor	11,5 L
Aceite Hidráulico	220 L

### PESO

Peso***	12 900kg
---------	----------

### CUMPLE CON LAS NORMAS

Directiva Maquina UE 98/37/CE  
 Estructura de la cabina conforme a las normas ISO3471 (ROPS) y ISO3449 (FOPS) Motor diésel conforme a las Directivas Europeas UE 97/68/EC etapa III



\*Con carga \*\*Vacillo

\*\*\*El peso varía en función de las opciones y de los requerimientos del país

TBC = A confirmar

# Características

## CARACTERÍSTICAS ESTÁNDAR

### DATOS TÉCNICOS

- Capacidad máxima de elevación 4 000 Kg
- Altura máxima de elevación 15,42m
- Alcance máximo 13,35 m

### COMPONENTES DE SERIE

- 4-ruedas motrices y directrices
- 3 modalidades de dirección
  - Delantera
  - Cangrejo
  - Coordinada
- Dirección servoasistida
- Línea hidráulica principal
- Estabilizadores hidráulicos delanteros/ traseros
- Rotación torreta 400°
- Transmisión hidrostática con bomba y motor de cilindrada variable
- Cambio mecánico de dos velocidades
- Joystick multifunciones electroproporcional 5x1
- Limitador de patinaje en el eje delantero
- Motor lateral para facilitar el acceso a los componentes
- Sensor rueda posterior centrada
- Horquillas flotantes
- Acoplamiento mecánico de los accesorios
- Puerta de dos secciones: inferior de acero, superior de vidrio y abertura independiente
- Asiento regulable con suspensión
- Volante de gran diámetro
- Limpiaparabrisas delantero y trasero
- Parasol en cabina
- Rejilla protectora sobretejadillo
- Retrovisores exteriores delanteros y traseros
- Retrovisor trasero gran angular
- Luces de conducción delanteras y traseras
- Frenos multidiscos bañados en aceite en los dos ejes
- Tapón de combustible preparado para cierre con candado
- Dispositivo de control de la estabilidad mediante:
  - display u indicador luminoso con LEDs
  - alarma acústica
  - bloqueo automático de los movimientos del brazo, salida y bajada telescópico
  - bloqueo automático de los estabilizadores
  - bloqueo automático del eje trasero
- Soporte para bloqueo de cilindros para el servicio

### POTENCIA

- Motor Perkins Turbo Diesel 74 kW (99 hp), Tier 3

### NEUMÁTICAS

- 18-19,5" PR16 . Llantas con diez espárragos de sujeción.(DIN 70361)

## OPCIONES Y ACCESORIOS

### OPCIONES

- Aire acondicionado
- Línea hidráulica secundaria + línea eléctrica en el brazo
- Acoplamiento rápido de accesorios (hidráulico)
- Preinstalación para tolva mezcladora
- Preinstalación plumín/cabrestante hidráulico
- Preinstalación plataforma/bomba hidráulica de emergencia
- Kit de emergencia (bomba)
- Rejilla protectora frontal
- Luz ajustable del interior cabina
- Faro de trabajo orientable en el brazo con cable retractile
- Limpiaparabrisas techo
- Joystick adicional
- Radio de mandos a distancia

### ACCESORIOS

- Rueda de Repuesto 18-19,5" PR16
- Cuchara 800 lt
- Tolva de 500 lt y 800 lt con descarga manual o hidráulica
- Tolva mezcladora de 500 lt con radiomando
- Cesta portaladrillos
- Gato hidráulico 10T / llave de ruedas de 24mm
- Porta horquillas con tablero FEM3
- Horquillas desplazables (+/-100mm)
- Gancho fijo en la placa, capacidad 4 000 Kg
- Plumín de 2 m, capacidad 2 000 Kg
- Plumín de 4 m, capacidad 900 Kg
- Plumín de 4 m con cabrestante hidráulico, capacidad 900 Kg
- Cabrestante hidráulico 3 000 Kg
- Plataforma rotativa extensible



## United Kingdom

The Maltings  
Wharf Road  
Grantham NG31 6BH  
UK  
Tel +44 (0)1476 584333  
Fax +44 (0)1476 584334

## Spain

Gaià 31, Pol. Ind. Pla d'en Coll  
08110 Montcada i Reixac  
Barcelona  
Spain  
Tel +34 93 572 50 90  
Fax +34 93 572 50 91

## Distribuido por :

Fecha efectiva: Junio 2009. Las especificaciones de productos están sujetas a cambios sin previo aviso ni obligación por parte de Genie. Las fotografías y/o esquemas de este folleto sólo aparecen con fines ilustrativos. Si desea instrucciones sobre el correcto uso de este equipo, consulte el Manual del Operario. El incumplimiento de las instrucciones del manual del operario así como la actuación irresponsable de cualquier tipo por parte del operario, puede causar lesiones graves o la muerte. La única garantía aplicable y que sirve de referencia para los diferentes productos Genie es nuestra garantía contractual validada por nuestros servicios técnicos. No será válida ninguna otra garantía ni oral ni escrita. Los productos y servicios listados pueden ser marcas registradas, patentes, o nombres registrados de Terex Corporation, Genie Industries, Inc. y/o sus filiales en los EE.UU. y en numerosos otros países. Todos los derechos reservados. Terex® es una marca registrada de Terex Corporation en los EE.UU. y en numerosos otros países. Genie® es una marca registrada de Genie industries Inc. en los EE.UU. y en numerosos otros países. Genie es una sociedad del grupo Terex. Copyright 2009 Terex Corporation.